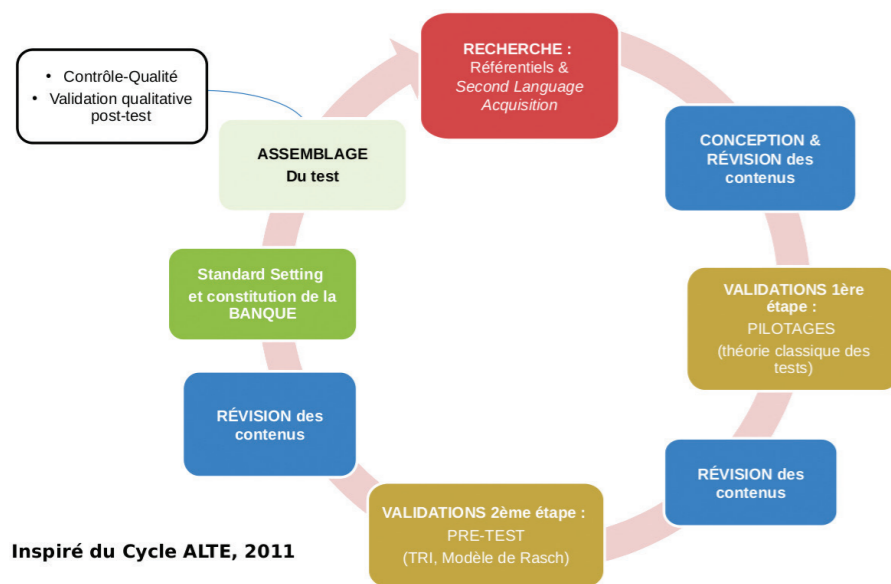


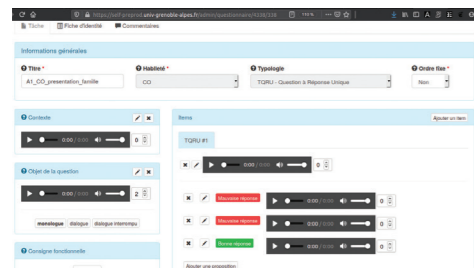
UN CYCLE DE CONCEPTION RIGOREUX

mis au point à partir des travaux de l'Association of Language Testers in Europe (ALTE)



UNE PLATEFORME AD HOC

Créée entièrement pour la conception, le pilotage, l'administration, la passation et le traitement des résultats du test



DES PERSPECTIVES DE RECHERCHE MULTIPLES

L'objectif est de **pérenniser** la dynamique de développements et de recherches autour du test, et de la **décentraliser** autant que possible, pour que tous ceux qui le souhaitent puissent participer à son amélioration. Ces problématiques vous intéressent ? **Rejoignez-nous !**

DES PARTENARIATS OUVERTS

Innovalangues, c'est un **point de rencontres multiculturelles** et un croisement d'expertises entre des partenaires issus de la recherche, de l'enseignement, de la formation et du développement, travaillant ensemble dans un esprit collaboratif au bénéfice de l'apprentissage des langues.

PUBLICATIONS

Toutes les publications en lien avec SELF sont regroupées ici :

Groupe Zotero

SELF Innovalangues Publications
<https://frama.link/self-innovalangues-zotero>



Contactez-nous :

contact-selfinnovalangues@univ-grenoble-alpes.fr

Téléphone : Administratif 04 56 52 04 25
Scientifique 04 76 82 80 53

Site Innovalangues :

innovalangues.univ-grenoble-alpes.fr

INNOVALANGUES

Maison des Langues et de Cultures
1141 av. centrale
38400 Saint-Martin-d'Hères France

Innovalangues - Floralis
7 Allée de Palestine – 38610 Gières
www.floralis.fr

Mieux se connaître pour mieux se former

SELF

Système d'Évaluation en Langues à visée Formative

SERVICE IMAGE / DIRECTION DE LA COMMUNICATION UGA



QUELQUES CHIFFRES

6 langues

anglais-italien-espagnol-français-japonais-mandarin



53

minutes en moyenne.
Test calibré pour durer
moins d'1H



+40

établissements
ont déjà utilisé
SELF



+50 000

passations par an



77

concepteurs impliqués



OBJECTIFS DE FORMATION

- Positionner un grand nombre d'étudiants en un temps réduit
- Décentraliser l'administration du test
- Impliquer les enseignants dans la conception du dispositif

OBJECTIFS DE RECHERCHE

- Mieux évaluer l'oral
- Evaluer à partir de ressources authentiques
- Evaluer par compétences dissociées
- Adopter une méthodologie interlangues

« La fiabilité et l'acceptabilité des résultats ont été au rendez-vous... plateforme moderne, innovante et rigoureuse » (Université d'Artois, 2017-2018)

« Le test peut motiver les élèves à s'engager dans une logique d'auto-apprentissage (ESPE Lille, 2017-2018)

APPROCHE «TOUT À L'ORAL»

aucun recours à l'écrit pour évaluer l'oral



NIVEAUX
A1 à C1

COMPÉTENCES ÉVALUÉES

Compréhension de l'oral
Compréhension de l'écrit
Expression écrite courte

SELF

Système d'Évaluation en Langues à visée Formative



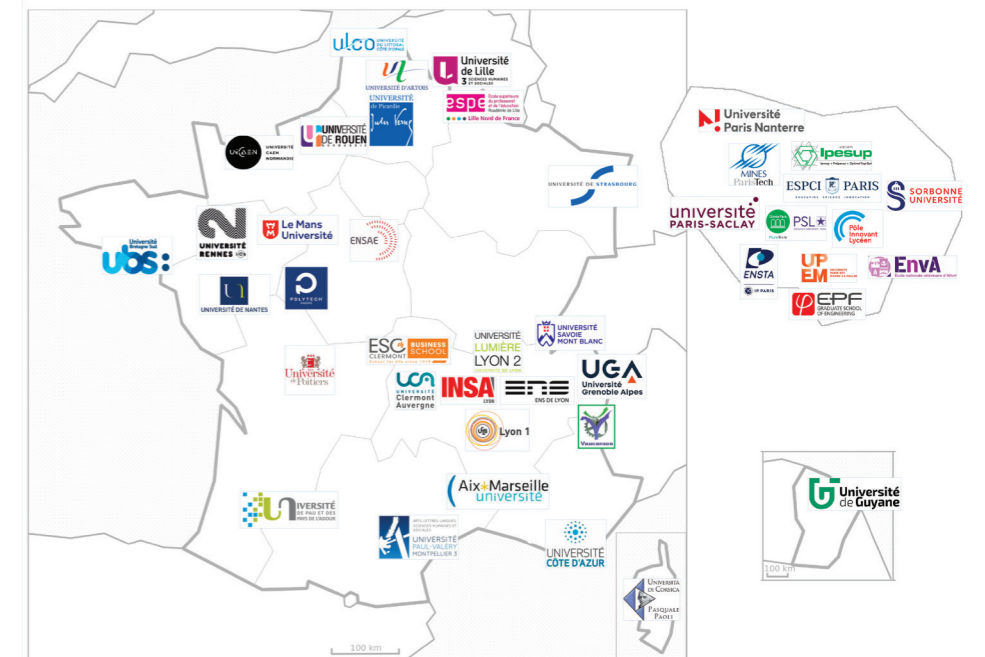
SELF est un dispositif de positionnement en langues conçu pour répondre à une demande réelle des institutions.

AUTHENTICITÉ
communicative
situationnelle
interactionnelle

ADOSSÉ AU CECRL



ILS ONT DÉJÀ UTILISÉ SELF !



« Le test SELF est vraiment devenu essentiel pour nous car nous avons maintenant un système satisfaisant... Il nous semble être le test en ligne le plus complet et précis que nous connaissons pour le moment » (ENS Paris-Saclay3, 2018-2019)

NOS OFFRES

Scénario n°1 : les équipes de l'UGA gèrent vos sessions sur un serveur mutualisé. Idéal pour les petites cohortes de moins de 1000 passations (2€HT par passation).

Scénario n°2a : les équipes de l'UGA gèrent vos sessions sur un serveur dédié à votre structure. Idéal pour les cohortes de plus de 1000 passations (2,5€HT par passation).

Scénario n°2b : l'UGA vous ouvre un serveur dédié et un personnel de votre structure est formé à la gestion des sessions. Idéal pour des cohortes importantes et un besoin d'indépendance (1,80€HT par passation).

Scénario n°3 : Un partenariat de R&D s'ouvre entre l'UGA et votre structure. La gestion des sessions se déroule comme pour le scénario 2b (1,20€ par passation).

«Cela nous a permis d'être beaucoup plus efficaces dans l'orientation des étudiants vers une certification C1 ou seulement B2 [...]